

維新建設株式会社

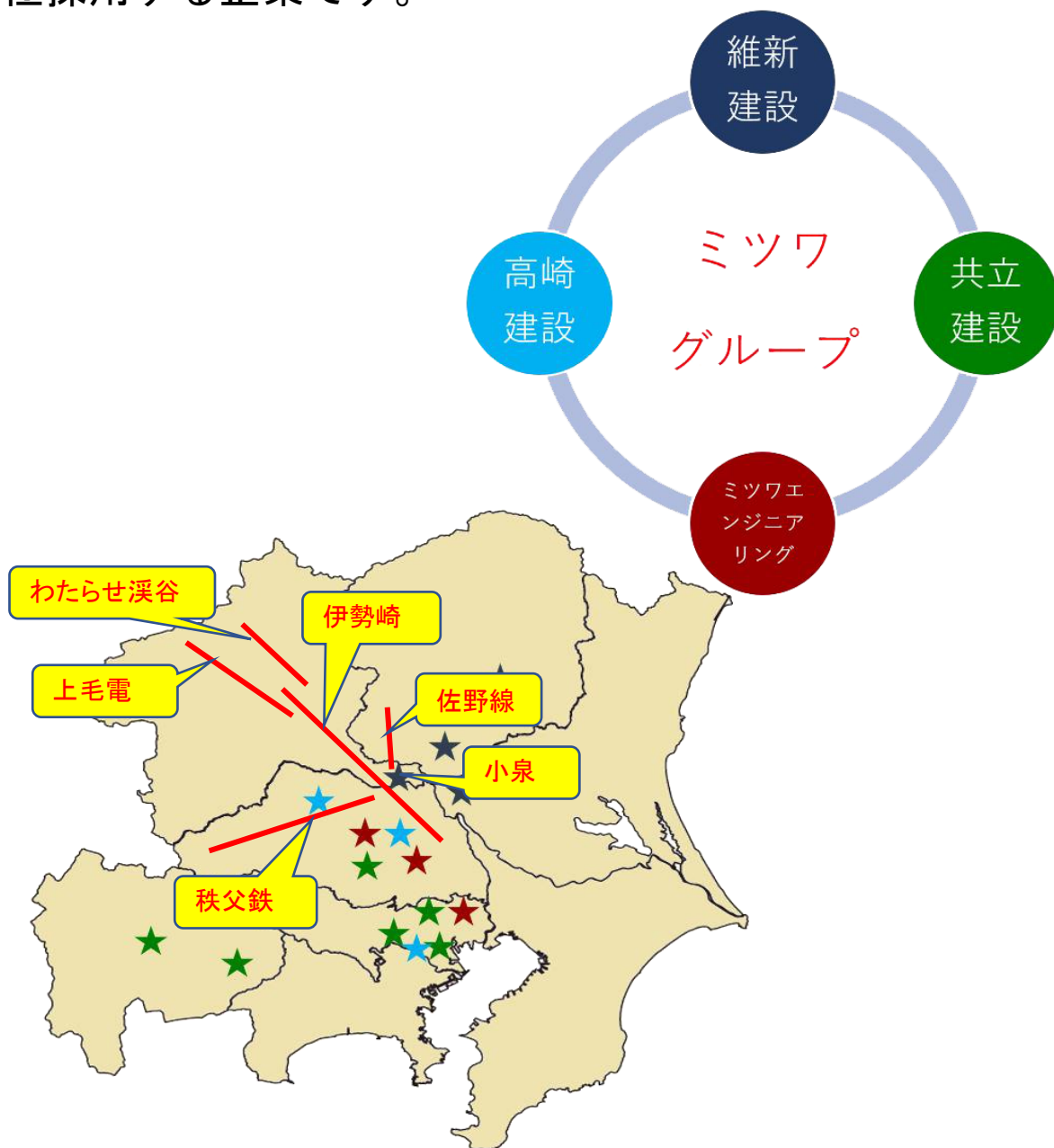


館林事業所

東武鉄道を中心に100k圏内を機動力で線

線路の軌道工事という公共性の高い鉄道関連の仕事をしている会社です。

作業エリアは東武伊勢崎線（東武動物公園駅～伊勢崎駅）・佐野線全線・小泉線全線・東武日光線・上毛電鉄・秩父鉄道・わたらせ渓谷鐵道です。また、重機車両保有数などの面でも関東屈指であり、技術社員を積極採用する企業です。



館林事業所 所長挨拶

私たちは日本の鉄道を保守する仕事をしています。多くの鉄道会社に関わり、皆様の移動手段となる鉄道を安心してご利用いただけますように昼夜作業しております。

作業的には3K(きつい・汚い・危険)かもしれませんが、集団で作業を終えた時の達成感、無事に初列車を通した時の安心感は、他では味わえないものがあります。

また鉄道事業は奥が深く、やりがいがあります。従業員も幅広く、若い人からベテランまでいますので、初めてのひとでも何も心配なく働けます。私たちと一緒に日本の輸送を守っていきましょう！

所長 大野 周平

館林事業所の紹介

・安全な職場を目指して

所長が代わり新体制になって2年目。館林事業所には現在25名が所属しております。

全員で力を合わせて様々な取り組みを行った結果、無事故を継続し安全成績表彰を受けました！



・ 低い離職率

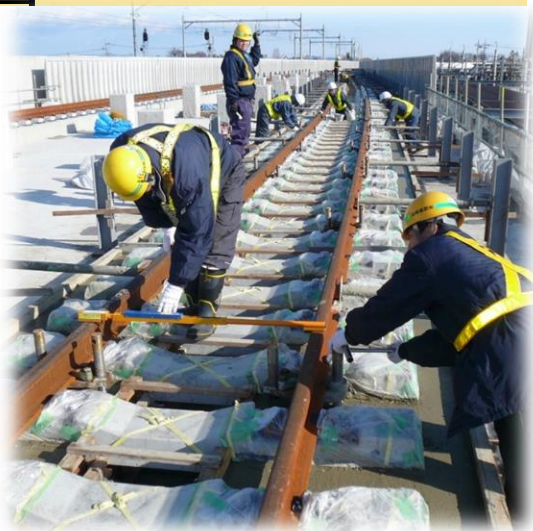
コミュニケーションを図る取り組みの一環としてBBQ大会や忘年会などを催しています。ここ2年を振り返ると新入社員の採用数9名に対して離職者はわずか1名のみ。全社員でみても離職率は8%以下です。今後も働きやすい職場作りをしていきます！



施工事例と施工範囲

・ 地図に残る仕事

日々のメンテナンス工事に加え、伊勢崎線高架化工事・太田駅高架化工事・野田線複線化工事など大規模なプロジェクト工事にも多く携わっています。



・ 活動エリア

東武鉄道様・JR東日本様・上毛電気鉄道様・わたらせ渓谷鐵道様・秩父鐵道様（順不同）などに携わらせていただき、群馬県のみならず埼玉県・栃木県・千葉県にも活動エリアを拡げています。